

Microsoft AI and Cloud Ecosystem

Relatório que compara capacitações de fornecedores para ajudar na obtenção mais eficaz de serviços



Introdução

03

Sobre o estudo

Pesquisa de Quadrantes
Definição
Quadrantes Por Região
Cronograma e informações
relacionadas

05
06
10
11

Indicações de Feedback do Cliente

12

Metodologia e Equipe

13

Contatos para este Estudo

14

Envolvimento do Consultor

Envolvimento do Consultor –
Descrição do Programa
Consultores do ISG para
este estudo

15
15

Empresas convidadas

16

Sobre Nossa Empresa e Pesquisa

22

O ecossistema da Microsoft representou inteligência conectada no Ignite 2025, com ascensão de Empresas de Fronteira (organizações operadas por agentes e lideradas por humanos). A Microsoft atende às necessidades corporativas por camada de inteligência unificada que integra Work IQ, Fabric IQ e Foundry IQ, juntando insights de ferramentas de produtividade, análises, plataformas colaborativas e inovação de serviços por AI.

A Microsoft integra AI no Microsoft 365, com recursos do Copilot, como Facilitador e agentes de AI no Teams, automatizando reuniões e melhorando colaboração. No Ignite 2025, Microsoft apresentou Agent 365 para gerenciar agentes de AI em fluxos de trabalho. Comandos de voz, resumos gerados por AI, assistentes de agenda e cartões de insights são mais comuns, enquanto Copilot desbloqueia produtividade entre aplicativos com dados organizacionais. Ao adaptar implementações aos contextos de clientes, parceiros podem abordar desafios importantes da AI, como mudanças culturais, confiança, adoção em larga escala e ROI.

Os fornecedores estão indo de migrações para a nuvem para reformulações estratégicas de processos, aproveitando Microsoft Agent Framework, arquitetura Zero Trust e roteiros de segurança. Parceiros se destacam como arquitetos-chave, com IP própria e usam novas ferramentas do Power Platform App Agent para criar aplicativos, agentes, relatórios do Power BI e fluxos de trabalho conectados por plataformas de baixo código/sem código. Recursos nativos de AI incluem ações generativas e processamento inteligente de documentos para automação complexa.

Dynamics 365 de 2025 melhora recursos de processos de negócios e verticais com automação em agentes, insights preditivos e integração com Power Platform. Melhorias no Dataverse permitem experiências prontas para AI com lógica de negócios e pesquisa avançadas. Os fornecedores usam Microsoft Fabric, Foundry, Azure OpenAI e arquiteturas cognitivas para análises escaláveis e soluções avançadas de AI.

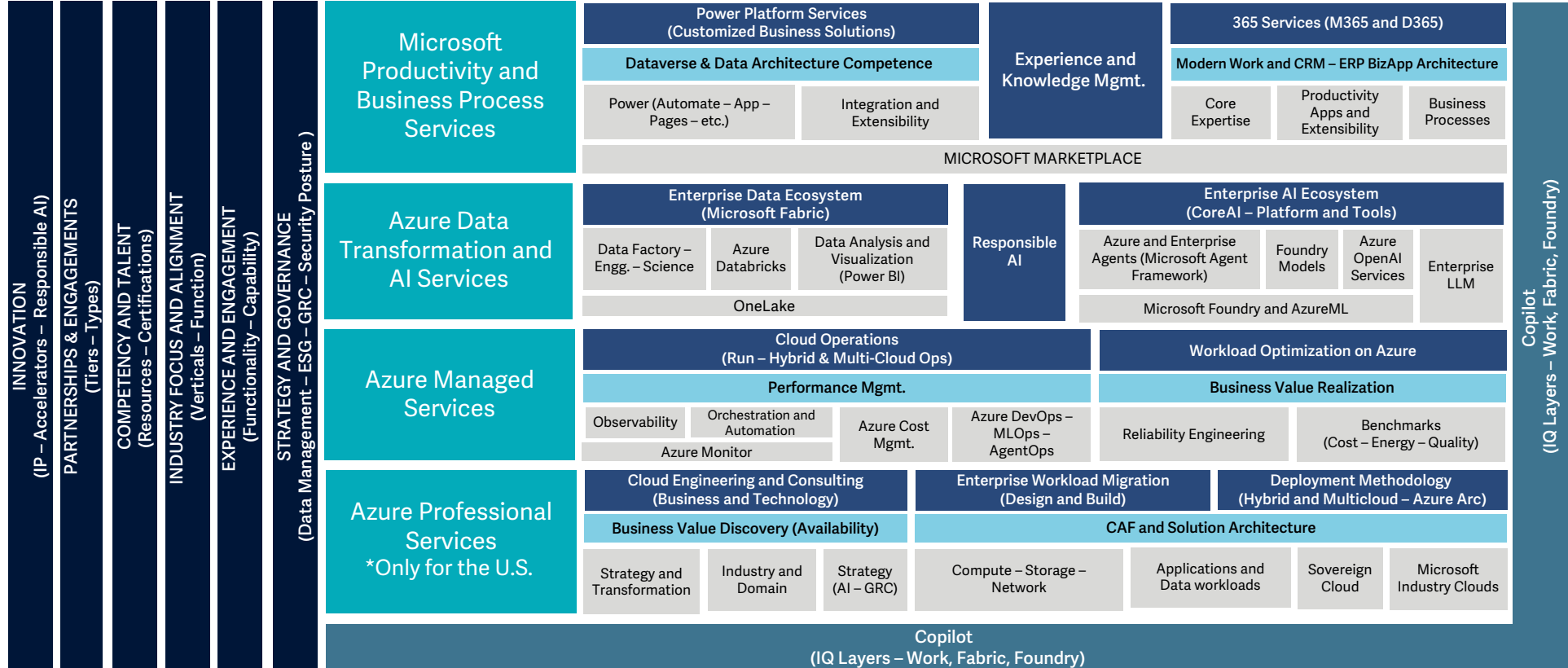


Microsoft AI and Cloud Ecosystem 2026 Blueprint

FUNDAMENTOS

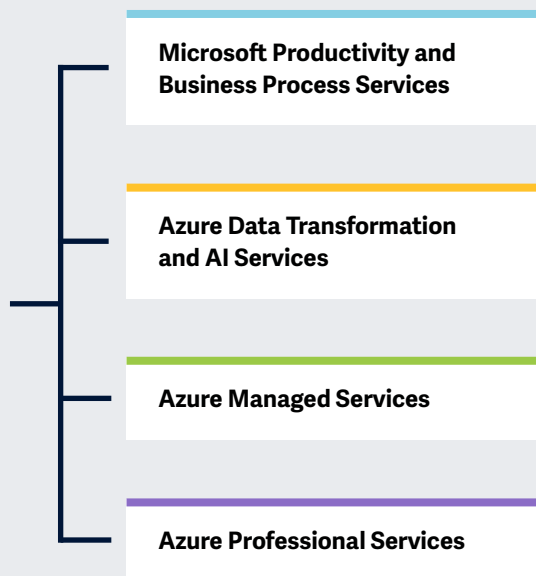
QUADRANTES

ÁREAS



Principais áreas de foco para o estudo do Ecossistema de AI e Nuvem da Microsoft em 2026.

Ilustração simplificada Fonte: ISG 2026



O estudo ISG Provider Lens® Microsoft AI and Cloud Ecosystem oferece o seguinte para tomadores de decisão de negócios e TI:

- Transparência sobre os pontos fortes e fracos dos fornecedores relevantes
- Um posicionamento diferenciado dos fornecedores por segmentos em função dos seus pontos fortes competitivos e atratividade do portfólio
- Foco em diferentes mercados, incluindo APeJCK, Brasil, Alemanha, Suíça e Estados Unidos.

Nosso estudo serve como uma importante base de tomada de decisão para o posicionamento de relacionamentos-chave e considerações GTM. Consultores e clientes corporativos do ISG usam informações desses relatórios para avaliar seus relacionamentos com fornecedores atuais e novos relacionamentos em potencial.



Definição

Este quadrante avalia fornecedores com gama completa de serviços, incluindo consultoria, implementação e integração do Microsoft 365, Dynamics 365 e Power Platform. O foco da parceria é integração de ferramentas colaborativas, dados operacionais e transacionais e automação em ecossistema habilitado por AI para fluxos de trabalho orientados a agentes.

Os fornecedores são avaliados pela capacidade de modernizar ambiente de trabalho digital e implementar processos de negócios automatizados que usam conjunto de ferramentas de produtividade e processos de negócios da Microsoft para impulsionar colaboração e eficiência empresarial. Complementam recursos nativos da Microsoft com estruturas proprietárias (arquiteturas de referência, ferramentas de migração, modelos de processo e manuais de adoção) para melhorar UX, garantir consistência dos processos e impulsionar ampla adoção organizacional no ecossistema de aplicativos de negócios, incluindo CRM, ERP e ambientes de baixo código.

Critérios de Qualificação

1. Portfólio de serviços com **consultoria, implementação, integração e operação** de módulos do Microsoft 365
2. **Soluções inovadoras** integradas ao Microsoft 365 para moldar ambiente de trabalho moderno, com recursos de AI e automação, foco em RPA por meio do Power Automate
3. **Gestão de API** do Microsoft Office para uso adequado e maior produtividade
4. Serviços com suporte à adoção por empresas das soluções do **Power Platform – Power Bi, Power Apps, Power Automate e Power Virtual Agent**
5. Capacidade de definir e implementar **estratégias de AI e Copilot em toda a empresa**, abrangendo M365, Power Platform e D365
6. **Modelos de CoE** estruturados para governar, dimensionar e otimizar iniciativas de Power Platform, automação e AI em toda a organização
7. Serviços geridos escaláveis e modelos operacionais para **otimizar, monitorar e inovar ambientes de trabalho digitais em Microsoft**
8. Amplo **portfólio de serviços do Microsoft Dynamics 365 para implementar, personalizar, provisionar e suportar**, com atenção especial a serviços e recursos do setor
9. Forte **parceria com a Microsoft**, comprovada por selos e especializações em soluções de Modern Work & Business Applications, e pela evidência de cooperação estratégica, incluindo duração da parceria



Definição

Este quadrante avalia fornecedores especializados em AI empresarial e ecossistemas de dados. Foco na transição de plataformas de dados unificadas para plataformas de inteligência unificadas, onde AI e dados trabalham para permitir raciocínio autônomo e ação empresarial em tempo real. Fornecedores são avaliados pela capacidade de criar soluções que transformem informações fragmentadas em base segura e governada para empresas. Usam combinação de plataformas proprietárias de gestão e enriquecimento de dados, com Microsoft Fabric e OneLake como base para engenharia e ciência de dados, e análises do Power BI para fornecer AI de alto desempenho. No ecossistema de AI empresarial, parceiros aproveitam ofertas da Microsoft, como CoreAI, Azure OpenAI Services, Azure ML, Microsoft Foundry e Microsoft Agent Framework, com Copilot como assistente inteligente, acelerando fluxos de trabalho e aumentando produtividade pela automação, orientação e melhores práticas, enquanto aderem às diretrizes de AI responsável.

CrITÉrios de Qualificação

1. Experiência em implementar **arquiteturas de dados unificadas para modelos estruturados e em tempo real de operações de negócios**
2. Experiência em **engenharia de sistemas inteligentes capazes de raciocinar e agir** em ambientes empresariais distribuídos
3. Migrar silos de dados legados para ambientes de nuvem modernos e **oferecer modelos de inteligência como serviço usando estruturas de dados unificadas, como OneLake**
4. Plataformas ou estruturas proprietárias para linhagem, gestão de qualidade e **enriquecimento de metadados para melhorar desempenho de AI e dados**
5. Criar, implementar, manter e dimensionar LLMs empresariais multimodais e multimodelos e **soluções de IA agêntica** com infraestrutura de AI do Azure
6. Experiência em implementar **estruturas robustas de segurança e conformidade** no Azure
7. Compromisso com **desenvolvimento ético de AI**, em conformidade com **princípios de AI Responsável da Microsoft**
8. Experiência no desenvolvimento de **modelos de AI para cada setor e casos de uso funcionais para negócios**
9. Experiência em integrar insights baseados em AI em sistemas operacionais para **tomada de decisões em tempo real e ações de negócios em ciclo fechado**
10. Experiência em **gestão de custos de dados e AI**, com otimização de computação, armazenamento e execução de modelos em ambientes Azure
11. Mensurar e demonstrar **impacto comercial de iniciativas de AI** por KPIs definidos, acompanhamento de valor e estruturas de otimização contínua



Definição

Este quadrante avalia fornecedores de serviços gerenciados de nuvem pública para complementar recursos nativos de IaaS e PaaS do Azure, orquestrando operações abrangentes em ambientes de nuvem híbrida e multinuvem. Foco na infraestrutura de auto-otimização, onde a AI e agentes automatizados cuidam da orquestração, aplicação de patches e resposta a incidentes. Fornecedores são avaliados com base em como integram plataformas operacionais proprietárias de monitoramento e correção com ferramentas nativas do Azure. Portfólio inclui FinOps, DevOps, MLOps e AgentOps, garantindo que infraestrutura e cargas de trabalho de AI sejam confiáveis e eficientes. Tais parceiros usam observabilidade profunda e engenharia de confiabilidade proativa para maximizar desempenho e sustentabilidade, automatizando todo o ciclo de vida da nuvem. Fornecedores estabelecem parâmetros de referência para serviços gerenciados do Azure com base em custo, energia e qualidade do serviço para garantir desempenho otimizado.

CrITÉRIOS de Qualificação

1. Experiência em **criar, construir e gerenciar ambientes de nuvem pública e de multinuvem, com foco no Azure**
2. Capacidade de automatizar todo o ciclo de vida da nuvem, incluindo provisionamento, escalonamento, aplicação de patches, atualizações e desativação
3. Experiência comprovada no estabelecimento e gestão de indicadores de desempenho de serviço em termos de custo, desempenho, disponibilidade e sustentabilidade
4. Experiência em orquestração, configuração e gestão autônomos de plataformas e sistemas, orientados por ML
5. Experiência em arquitetura de soluções e otimização de custos por meio de FinOps
6. Aplicação das melhores práticas operacionais do Azure alinhadas aos princípios de Engenharia de Confiabilidade de Site (SRE)
7. Soluções DevOps robustas para entrega simplificada
8. Capacidade de **medir e otimizar as emissões de carbono relacionadas à nuvem no Azure**
9. Integração de IA agêntica para gestão de monitoramento de rotina, remediação de incidentes e automação
10. Capacidade de fornecer relatórios transparentes e governança orientada por KPIs em relação a custos, confiabilidade, segurança e impacto ambiental



Definição

Avalia fornecedores com serviços robustos de consultoria e migração para orientar e apoiar transição para Azure. Devem oferecer ampla gama de serviços personalizados para atender às diversas necessidades de negócios e de TI, com consultoria de negócios e tecnologia, migração e modernização para era da nuvem inteligente. Ofertas abrangem formulação de estratégias de nuvem, desenvolvimento de casos de negócios convincentes e suporte às necessidades de ESG e AI-GRC. Concentra-se na descoberta de valor comercial e na concepção de roteiros de transformação, demonstrando experiência na transição de clientes para Azure e Microsoft Sovereign Cloud, bem como na implementação de Microsoft Industry Clouds. Portfólio deve abranger Cloud Adoption Framework e migração de sistemas legados de missão crítica para arquiteturas de dados modernas e otimizadas para AI. Deve alinhar estratégias técnicas com objetivos de negócios de longo prazo, em conformidade com normas americanas em constante evolução.

**Observação: Este quadrante aplica-se apenas aos EUA.*

CrITÉrios de Qualificação

1. **Amplo portfólio de competências em Azure, ofertas de serviços, certificações e especializações**, com experiência em consultoria e migração
2. **Roteiro estratégico de consultoria focado no Azure**, com inovações atuais e planejadas
3. Alinhamento com **Cloud Adoption Framework (CAF) e Well-Architected Framework da Microsoft** durante implementação estratégica
4. **Orientações, ferramentas, tecnologias e serviços de ESG e GRC** para adoção segura e em conformidade do Azure
5. **Migração confiável de aplicações críticas para negócios para Azure**
6. **Sólido portfólio de inovações impulsionadas por AI e ML**, com expertise em **migrações habilitadas por GenAI, fluxos de trabalho com agentes e modernização de cargas de trabalho corporativas** para eficiência operacional
7. Implementação e gestão de **ambientes de nuvem híbrida e multinuvm para garantir integração perfeita e consistência operacional**
8. **Resultados de negócios mensuráveis** que demonstram valor claro e impulsionam transformação da tecnologia em negócios
9. **Recursos robustos de segurança do Azure, com proteção avançada contra ameaças** e implementação de estrutura de conformidade
10. **Soluções de nuvem verticalizadas**, que usam plataformas especializadas do Azure para desafios de negócios exclusivos



Quadrantes Por Região

Como parte deste estudo de quadrantes ISG Provider Lens®, apresentamos os quatro quadrantes a seguir em Microsoft AI and Cloud Ecosystem 2026:

Quadrante	APeJCK	Brasil	Alemanha	Suíça	EUA
Microsoft Productivity and Business Process Services	✓	✓	✓	✓	✓
Azure Data Transformation and AI Services	✓	✓	✓	✓	✓
Azure Managed Services	✓	✓	✓	✓	✓
Azure Professional Services*					✓

Nota 1: *O quadrante Azure professional services é válido apenas para os EUA.

Nota 2: Para algumas regiões, quadrantes podem ser divididos em duas partes: uma abrangendo grandes contas e outra para mercado médio, conforme aplicável nas respectivas regiões.



Cronograma e informações relacionadas

Fase de pesquisa entre janeiro e fevereiro de 2026, com levantamento, avaliação, análise e validação. Resultados serão apresentados à imprensa em maio de 2026.

Milestones	Início	Término
Lançamento da Pesquisa	27 de janeiro de 2026	
Fase de Pesquisa	27 de janeiro de 2026	27 de fevereiro de 2026
Prévia dos Resultados	Maio de 2026	
Comunicado à Imprensa e Publicação	Julho de 2026	

Consulte o link para visualizar/baixar o calendário de pesquisa de [ISG Provider Lens® 2026](#).

Acesso ao Portal On-line

Você pode visualizar/baixar o questionário [aqui](#) usando as credenciais que você já criou ou consultar as instruções no e-mail de convite para gerar uma nova senha. Aguardamos a sua participação!

Guia dos Compradores:

A Software Research do ISG, anteriormente denominada "Ventana Research", oferece insights do mercado ao avaliar fornecedores de tecnologia e produtos por meio de seus Guias dos Compradores. As descobertas são feitas a partir da análise com base em pesquisa das categorias de produto e experiência do cliente, ranqueamento e classificação de fornecedores de software e produtos para ajudar a tornar os processos de tomada de decisão e seleção para tecnologia mais fáceis.

Ao longo do lançamento da Microsoft AI and Cloud Ecosystem de IPL, queremos aproveitar a oportunidade para chamar sua atenção para pesquisas e insights relacionados que ISG Research publicará em 2024. Para mais informações, consulte o cronograma de pesquisa do [Guia dos Compradores](#).

Isenção de Responsabilidade de Produção de Pesquisa:

O ISG coleta dados para fins de redação de pesquisas e criação de perfis de fornecedores/fabricantes de serviços. Os perfis e dados de suporte são usados pelos consultores do ISG para fazer recomendações e informar os seus clientes sobre a experiência e as qualificações de fornecedores/fabricantes de serviços aplicáveis para a terceirização do trabalho identificado pelos clientes. Esses dados são coletados como parte do processo ISG FutureSource™ e do processo de Qualificação de Fornecedores Candidatos (CPQ). O ISG pode optar por utilizar apenas esses dados coletados referentes a determinados países ou regiões para a educação e propósitos de seus consultores e não produzir relatórios do ISG Provider Lens®. Essas decisões serão tomadas com base no nível e integridade das informações recebidas diretamente dos fornecedores/fabricantes e na disponibilidade de analistas experientes para esses países ou regiões. As informações enviadas também podem ser usadas para projetos de pesquisa individuais ou para apresentação de notas que serão escritas pelos analistas líderes.



ISG Star of Excellence™ – Chamada para indicações

O Star of Excellence é um reconhecimento independente da excelente prestação de serviços com base no conceito de opinião do consumidor. O ISG desenvolveu o programa Star of Excellence para coletar feedback do cliente sobre o sucesso dos fornecedores de serviços em demonstrar os mais altos padrões de excelência no atendimento ao cliente e centrado no consumidor.

A pesquisa global é sobre serviços associados a estudos IPL. Em consequência, todos os Analistas do ISG recebem continuamente informações sobre a experiência do cliente de todos os fornecedores de serviços pertinentes. Essas informações são adicionadas ao feedback do consultor existente em primeira mão, as quais o IPL aproveita em sua abordagem de consultoria conduzida por profissionais.

Os fornecedores são convidados a [indicar](#) seus clientes para participar. Assim que a indicação for enviada, o ISG enviará uma confirmação por correio para ambas as partes. É evidente que o ISG mantém o anonimato de todos os dados dos consumidores e não os compartilha com terceiros.

Nossa visão para a Star of Excellence é sermos reconhecidos como o reconhecimento do setor líder pela excelência no atendimento ao cliente, e servirá como referência para medir os sentimentos dos clientes. Para garantir que seus clientes selecionados concluam o feedback para sua participação, use a seção de "Indicados (para Fornecedores)" no [site web](#) do Star of Excellence™.

Criamos um e-mail onde você pode direcionar qualquer dúvida ou fazer comentários. Este e-mail será verificado diariamente. Aguarde até 24 horas para uma resposta.

Eis o endereço de e-mail:
star@cx.isg-one.com



ISG Star of Excellence



O estudo de pesquisa ISG Provider Lens® Microsoft AI and Cloud Ecosystem 2026 analisa os fornecedores de software/fornecedores de serviços relevantes no Brasil, com base em um processo de análise e pesquisa multifásico. Ele posiciona esses fornecedores com base na metodologia ISG Research.

Patrocinador do estudo:

Heiko Henkes

Analistas Líder:

Siddharth Idnani, Cristiane Tarricone,
Axel Oppermann, Dr. Tapati Bandopadhyay
e Sameen Mohammed Siddique

Analistas de Pesquisa:

Khyati Tomar e Samara Santos

Analista de Dados:

Pooja Nayak

Gerente de Projetos:

Monika Pathak

A Information Services Group, Inc. é exclusivamente responsável pelo conteúdo deste relatório. A menos que citado de outra forma, todo o conteúdo, incluindo ilustrações, pesquisa, conclusões, afirmações e posições contidas neste relatório foram desenvolvidas por, e são de propriedade exclusiva da Information Services Group Inc.

A pesquisa e análise apresentadas neste estudo incluirão dados de pesquisas do programa ISG Provider Lens®, programas contínuos do ISG Research, entrevistas com consultores do ISG, apresentações com fornecedores de serviços e análise de informações de mercado disponíveis ao público de várias fontes. O ISG reconhece a passagem de tempo e os possíveis desenvolvimentos de mercado entre a investigação e a publicação, em termos de fusões e aquisições e reconhece que essas mudanças não serão refletidas nos relatórios deste estudo.

Todas as referências de receita são em dólares americanos (\$US), a menos que indicado de outra forma.



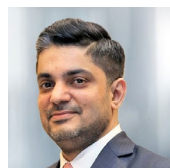
Contatos Para Este Estudo

Patrocinador do estudo



Heiko
Henkes

**Managing Director
and Principal Analyst**



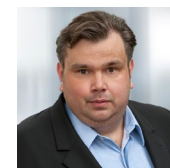
Siddharth
Idnani

**Analista Líder –
APeJCK**



Cristiane
Tarricone

**Analista Líder –
Brasil**



Axel
Oppermann

**Analista Líder –
Alemanha e Suíça**



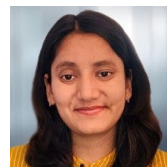
Dr. Tapati
Bandopadhyay

**Analista Líder –
EUA**



Sameen
Mohammed Siddique

**Analista Sênior –
EUA**



Khyati Tomar

**Analista de Pesquisa –
APeJCK, Alemanha,
Suíça e EUA**



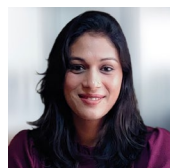
Samara
Santos

**Analista de
Pesquisa – Brasil**



Pooja
Nayak

**Especialista
em Dados**



Monika
Pathak

**Gerente
de Projeto**



Programa de Envolvimento de Consultores do ISG Provider Lens®

ISG Provider Lens® oferece avaliações de mercado incorporando insights de profissionais, refletindo foco regional e pesquisa independente. O ISG garante o envolvimento do consultor em cada estudo para cobrir os detalhes de mercado relevantes alinhados às respectivas linhas de serviço/tendências de tecnologia, presença dos fornecedores de serviços e contexto empresarial.

Em cada região, o ISG tem líderes de pensamento especialistas e consultores respeitados que conhecem os portfólios e ofertas dos fornecedores, bem como os requisitos da empresa e as tendências do mercado. Em média, três consultores participam como parte do processo de revisão de qualidade e consistência de cada estudo. O consultor garante que cada estudo reflita a experiência dos consultores ISG no campo, o que complementa a pesquisa primária e secundária conduzida pelos analistas.

Os consultores do ISG participam de cada estudo como parte do grupo de consultores e contribuem em diferentes níveis, dependendo de sua disponibilidade e especialização. The QCRT advisors: Help define and validate quadrants and questionnaires, Advise on service provider inclusion, participate in briefing calls, Give their perspectives on service provider ratings and review report drafts.

Os consultores:

- Ajudam a definir e validar quadrantes e questionários
- Assessoram na inclusão de fornecedor de serviços e participam de chamadas de apresentação
- Fornecem as suas perspectivas sobre as classificações do fornecedor de serviços e revisam os rascunhos dos relatórios.

Consultores do ISG para este estudo



Anay
Nawathe

**Diretor –
EUA**



Susanta
Dey

**Diretor –
Alemanha**



Shriram
Natarajan

**Diretor –
EUA**



Empresas convidadas

Se sua empresa estiver listada nesta página ou você achar que sua empresa deveria estar listada, entre em contato com o ISG para garantir que temos a(s) pessoa(s) de contato correta(s) para participar ativamente desta pesquisa.

* Classificado na iteração anterior

4Results Ltda

7COMm

AC3*

Accenture & Avanade*

Accenture*

ACP*

ACT Digital

adaQuest, Inc

adesso*

Advanced Informatica

Akkodis | Barhead *

Akkodis*

AlfaPeople*

All for One Group*

Allgeier*

Amaris Consulting

Ambit Group*

AppSphere*

Arbit Consultoria

Argano

Arineo GmbH

Arvato Systems*

Atos*

Avanade

Aveniq*

AvePoint

Aveva

Avivatic

Axians Brasil

Axians*

Axon

Baggenstos*

BDO Digital

Bechtle*

Best.Projects*

Beyondsoft Brasil

BHS

Big Brain Consulting

Birlasoft*

BitHawk*

Bizapp

Blue Yonder

BlueShift*

BlueVoyant

BNP Soluções em TI

Bracta Tecnologia

Brasoftware*

Brillio*

BRQ

BS_Team*

BT*

BTC*

By Seven

C&A TECNOLOGIA DA INFORMACAO DO
BRASIL LTDA

CANCOM*

Capgemini*

CDW

Central IT

Certsys



Se sua empresa estiver listada nesta página ou você achar que sua empresa deveria estar listada, entre em contato com o ISG para garantir que temos a(s) pessoa(s) de contato correta(s) para participar ativamente desta pesquisa.

* Classificado na iteração anterior

CGI*	COMPUTÉCNICA TECNOLOGIA	Dell Technologies*	Elogroup Consultoria e Desenvolvimento Ltda.
Cirion Technologies	Cosmo Consult*	Deloitte*	Empired
Citrix Systems	CSP Tech	Deutsche Telekom*	Employer
Claranet*	Customer Capital Consulting	Devoteam M Cloud*	Encripta
Claro empresas	Customertimes	Dicker Data	Energy Telecom
Closer Consultoria	Data One*	DIGITALL*	Enfrasys
Cloud Target*	Data#3*	Direction Systems LTDA	Engage Squared*
CMCorp	Datacentrics	Dribion*	Engesoftware Tecnologia
Coforge	Datacom*	DXC Technology*	EPAM Systems*
Cognizant*	DATAEX SERVICOS E SOLUCOES LTDA	Econis*	Equinix
Comma Soft AG	DATAGROUP*	Ed Soluções em Tecnologia	eSeth
Communardo*	Dataside	EficienT	Esri (Imagem Geosistemas)
Commvault Systems	DBACorp	Elastic	ESX
Compass UOL (Invillia)	Dedalus*	ELCA/EveryWare*	EY*
Computacenter*	Delaware	Ellevo Next	Fcamara*



Empresas convidadas

Se sua empresa estiver listada nesta página ou você achar que sua empresa deveria estar listada, entre em contato com o ISG para garantir que temos a(s) pessoa(s) de contato correta(s) para participar ativamente desta pesquisa.

* Classificado na iteração anterior

Fênix Sistemas*	Globalsys	IBM*	Invillia*
Finastra	glueckkanja*	Ímpar	IOS Informática
FiveP Australia*	Grazitti Interactive*	Implanta Informática	IOZ AG*
Flintfox Brasil	Grupo Portfolio*	inCloud Tecnologia	IP5 TECNOLOGIA
Forlogic	GSW	Indra	IPI*
Fortinet*	Guaiba Inovação em Tecnologia da Informação Ltda	InforMaker	isolutions*
Fujitsu*	HCLTech*	Infoshot	It4us
FUNCTION 1 TECNOLOGIA CORPORATIVA LTDA - ME	Hexaware*	Infosys*	ITCore*
Fusion5*	Hitachi Digital Services	Ingram Micro*	IT-HAUS*
G&P*	HPE	inovTI	lunex
Gatec	HSBS	Insight*	IVORY
Generation-E*	HSO*	intellecom*	Joker IT*
Genpact*	Hyti	Interactive*	Keyrus
GFT Technologies	IBLABS	InterOp Informatica LTDA	Konica Minolta*
		Inventcloud	Korcomptenz*



Empresas convidadas

Se sua empresa estiver listada nesta página ou você achar que sua empresa deveria estar listada, entre em contato com o ISG para garantir que temos a(s) pessoa(s) de contato correta(s) para participar ativamente desta pesquisa.

* Classificado na iteração anterior

KPMG*	Levin Assets	Mindworks	Nexer AB
Kron Digital	Logicalis*	Minsait (Indra)	Nextios
Kron*	LTIMindtree*	MongoDB	Nordcloud*
KUMAVISION*	LWSA	Mphasis*	novaCapta*
Kumulus*	M I Montreal Informática SA	MPS Informática	Noventiq
Kurier	Macquarie Cloud Services*	Msg group	Npo Torino
Kyndryl*	Mastek*	Multitask Consultoria	NTT DATA*
L3*	Math Group	Mundo 365	Objective
L5 Networks	MDW*	MXM Sistemas	Objektkultur*
LAB3*	Metadados	myCloudDoor	OneSolution Brasil
Lan Designers	MG INFO	NAVA Serviços e Outsourcing Ltda	OPUS SOFTWARE
Lanlink*	MHP	NCS	Oracle America Inc.
Lattine*	MICROSERVICE TECNOLOGIA DA	Neoris*	ORBIT IT-Solutions*
Layer 2*	INFORMAÇÃO LTDA	Net at Work*	Pentare
Leega	Microwave TI	NetPlans*	Persistent Systems*



Se sua empresa estiver listada nesta página ou você achar que sua empresa deveria estar listada, entre em contato com o ISG para garantir que temos a(s) pessoa(s) de contato correta(s) para participar ativamente desta pesquisa.

* Classificado na iteração anterior

Personetics Technologies LTD.	Redbelt	SMN	Suporti
Phat Consulting*	Rede Nacional de Ensino e Pesquisa (RNP)	SND	SUPPORT SOLUCOES EM INFORMATICA LTDA
Positivo S	Reply*	Softsystem	SVA System
Prime IT	Rhipe	Softtek*	Swisscom*
Processor*	SAS Institute	SoftwareOne*	Sycor*
Programmer's Informática	Scheer*	Solo Network*	Syntax*
Public Cloud Group*	Schlumberger Limited	Solutis	TAC Services
Publicis Sapient*	Seidor	Somnitec*	Take Blip
PwC*	SGA*	Sonda IT	TCS*
q.beyond*	Sinqia	Sopra Steria*	TD Synnex
Qualiserve*	Skaylink*	SOU.cloud*	Tech Mahindra*
Quantiphi	Slalom	Spassu*	TechBiz Forense Digital
Rackspace Technology*	SLMIT	Spirit21	Telefonica
Randstad Digital*	Smart Consulting*	Stefanini	TELETEx
Red River*	SmartIT Services*	Straight Solutions Gmbh	Telstra*



Se sua empresa estiver listada nesta página ou você achar que sua empresa deveria estar listada, entre em contato com o ISG para garantir que temos a(s) pessoa(s) de contato correta(s) para participar ativamente desta pesquisa.

* Classificado na iteração anterior

Teltec Solutions*	V8.Tech (V8 Consulting)
Temenos	Velrada*
Think IT (White Cube)	Venha Pra Nuvem*
ThoughtWorks*	Veritec
TIT Consultoria e Serviços	Vibe Tecnologia
TIVIT*	Visionet
Trans4mation*	Vistasys*
Triggo.ai	VIVO*
T-Systems*	Vixteam
UBER Marketing	Way2 Technology
Ubik do Brasil	Wipro*
UMB*	Wolkenwerft*
Unisys*	YSSY
UPBI*	
UST*	



Provider Lens®

O quadrante ISG Provider Lens® série de pesquisa é o único serviço avaliação do provedor de seu tipo para combinar empírica, baseada em dados pesquisa e análise de mercado com a experiência do mundo real e observações da assessoria global do ISG equipe. As empresas encontrarão uma riqueza de dados detalhados e análise de mercado para ajudar a orientar sua seleção de parceiros de fornecimento apropriados, enquanto Os conselheiros do ISG usam os relatórios para validar seu próprio conhecimento de mercado e fazer recomendações para a empresa ISG clientes. A pesquisa atualmente abrange provedores que oferecem seus serviços em múltiplas geografias globalmente.

Para mais informações sobre Pesquisa ISG Provider Lens®, visite esta página da [web](#).

Research™

ISG Research™ fornece pesquisa por assinatura, consultoria consultoria e evento executive serviços focados nas tendências do mercado e tecnologias disruptivas impulsionando mudança na computação empresarial. A ISG Research oferece orientação que ajuda as empresas a acelerar crescimento e criar mais valor.

O ISG oferece pesquisas especificamente sobre provedores para estado e local governos (incluindo condados, cidades), bem como o ensino superior instituições. Visite: [Setor Público](#).

Para mais informações sobre o ISG Assinaturas de pesquisa, por favor e-mail contact@isg-one.com, ligue para +1.203.454.3900 ou visite research.isg-one.com.

O ISG (Nasdaq: III) é uma empresa global de pesquisa e consultoria tecnológica centrada em IA. Um parceiro confiável para mais de 900 clientes, incluindo 75 das 100 maiores empresas do mundo, o ISG é líder de longa data em sourcing de tecnologia e serviços empresariais que agora está na vanguarda da alavancagem da IA para ajudar organizações a alcançar excelência operacional e crescimento mais rápido.

A empresa, fundada em 2006, é conhecida por seus dados de mercado proprietários, conhecimento profundo dos ecossistemas de fornecedores e pela especialização de seus 1.600 profissionais em todo o mundo trabalhando juntos para ajudar os clientes a maximizarem o valor de seus investimentos em tecnologia.

Para mais informações visite isg-one.com.





JANEIRO DE 2026

CATÁLOGO: MICROSOFT AI AND CLOUD ECOSYSTEM